

#### DETTAGLI

-1 tasca

#### TAGLIE

XS ÷ XXXL  
Slim Fit

#### COLORE

J004 Jeans blu

#### TESSUTO

70% viscosa  
27% poliestere  
3% elasthan  
200 g / m<sup>2</sup>



Le misure indicate si riferiscono alle taglie **S** per i capi femminili, **L** per i capi maschili. Per i capi a taglia unica le misure indicate sono effettive.

Il kimono Paola, un classico presente in altri tessuti già nelle collezioni precedenti, si arricchisce ora della versione in jeans morbido di poliviscosa elasticizzata in media grammatura, con mano soffice e fluida che non aderisce al corpo e resiste alle medie ed alte temperature. Proposto in manica corta, ha un corpo slim fit con collo alla coreana aperto su uno scollo a V incrociato, un'abbottonatura fissata con due lacci da fermare sia internamente che esternamente, e una tasca posta sul lato destro.

#### COLORI DISPONIBILI



J004 Jeans blu

TABELLE TAGLIE  
E CORRISPONDENZE

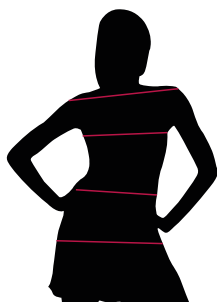
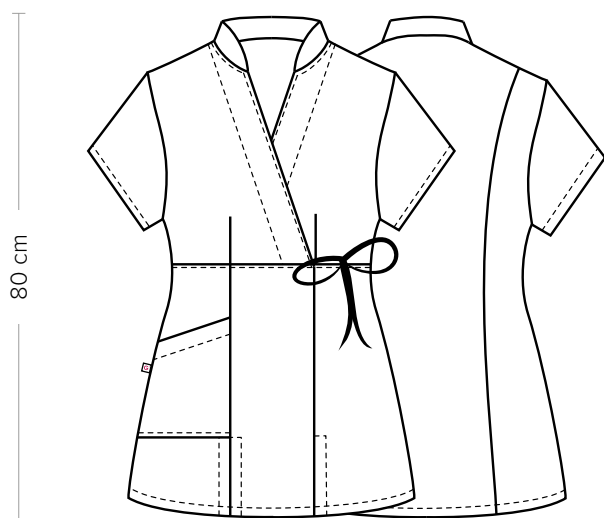


TABELLA ST-K1 SLIM FIT		XS	S	M	L	XL	XXL	XXXL	4XL	5XL
1	1 - SPALLE									
2	2 - CIRCONFERENZA TORACE	82-86	87-90	91-94	95-100	101-106	107-114	115-122	123-132	135-142
3	3 - CIRCONFERENZA VITA	71-75	76-79	80-83	84-90	91-97	98-106	107-116	117-126	127-136
4	4 - CIRCONFERENZA BACINO	92-96	97-100	101-104	105-110	111-116	117-124	125-132	133-142	143-152

**GUIDA ALLE TAGLIE** **1)** Prendere le misure anatomiche (corpo con abbigliamento intimo) senza stringere mantenendo ben teso il metro. **Nota:** nel caso vogliate indossare dei camici già con dell'abbigliamento sotto prendete le misure già abbigliati. **2)** Nel caso tra le misure prese vi fosse una misura a cavallo fra 2 taglie vi consigliamo di prendere quella più grande. **3)** Le misure della tabella sono espresse in centimetri.



**DETAILS**  
- 1 pocket

**SIZES**  
XS ÷ XXXL  
Slim Fit

**COLOURS**  
J004 Jeans blue

**FABRIC**  
70% viscose  
27% polyester  
3% elastane  
200 g / m<sup>2</sup>



The measures indicated refer to sizes **S** for women, **L** for men. For one-size-fits-all garments, the measurements indicated are effective.

The Paola kimono, a classic present in other fabrics already in previous collections, is now enriched with the soft jeans version of elasticized poly-viscose in medium weight, with a soft and fluid hand that does not adhere to the body and resists medium and high temperatures. Proposed in short sleeves, it has a slim fit body with a mandarin collar open on a crossed V-neck, a button placket fixed with two laces to be fixed both internally and externally, and a pocket on the right side.

### AVAILABLE COLOURS



J004 Jeans blue

SIZE TABLES  
AND CORRESPONDENCES

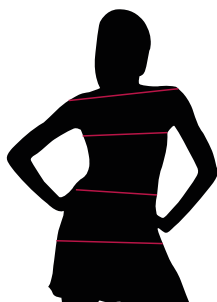


TABLE ST-K1 SLIM FIT		XS	S	M	L	XL	XXL	XXXL	4XL	5XL
1	1 - SHOULDERS									
2	2 - CHEST CIRCUMFERENCE	82-86	87-90	91-94	95-100	101-106	107-114	115-122	123-132	135-142
3	3 - WAIST CIRCUMFERENCE	71-75	76-79	80-83	84-90	91-97	98-106	107-116	117-126	127-136
4	4 - HIPS CIRCUMFERENCE	92-96	97-100	101-104	105-110	111-116	117-124	125-132	133-142	143-152

**SIZE GUIDE** **1)** Take the anatomical measurements (body with underwear) without tightening, keeping the measuring tape taut. Note: in case you want to wear of the gowns already with the clothing underneath take the measurements already dressed. **2)** If there is a measure between 2 sizes between the measurements taken, we advise you to take the bigger one. **3)** The measurements in the table are expressed in centimeters.